



COUPLINGS, MULTICOUPLINGS & MOULD COOLING PRODUCTS

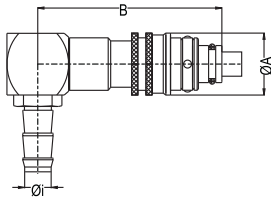
SERIE **100.08**

KUPPLUNGEN, MULTIKUPPLUNGEN & KÜHLUNGSELEMENTE FÜR WERKZEUGE



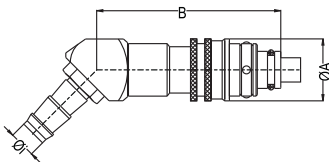
9 Balls / With Valve / mit Ventil

Plug Stecker



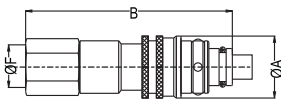
Push-lock hose tail plug with valve 90°
Stecker mit 90°
Schnellsteck - Schlauchtülle und Ventil

Ø Connection - Anschlüsse	Order No / Bestellnr.	Dimension in / Abmessungen in (mm)		
		A	B	C
Ø 10 mm 3/8"	100.08 FGB 10-90°	20	64	
Ø 13 mm 1/2"	100.08 FGB 13-90°	20	64	



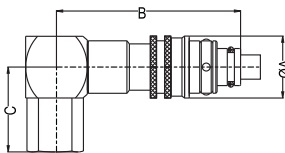
Push-lock hose tail plug with valve 135°
Stecker mit 135°
Schnellsteck - Schlauchtülle und Ventil

Ø 10 mm 3/8"	100.08 FGB 10-135°	20	64	
Ø 13 mm 1/2"	100.08 FGB 13-135°	20	64	



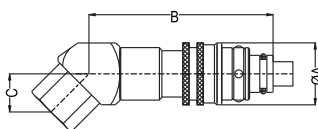
Female threaded plug with valve
Stecker mit Innengewinde und Ventil

BSP 1/4"	100.08 DGB 13	20	57	
BSP 3/8"	100.08 DGB 17	20	57	
NPT 1/4"	100.08 NGB 13	20	60	
NPT 3/8"	100.08 NGB 17	20	60	



Female threaded plug with valve 90°
Stecker mit 90° Innengewinde und Ventil

BSP 1/4"	100.08 DGB 13-90°	20	54	24
BSP 3/8"	100.08 DGB 17-90°	20	54	24
NPT 1/4"	100.08 NGB 13-90°	20	54	27
NPT 3/8"	100.08 NGB 17-90°	20	54	27



Female threaded plug with valve 135°
Stecker mit 135° Innengewinde und Ventil

BSP 1/4"	100.08 DGB 13-135°	20	54	17
BSP 3/8"	100.08 DGB 17-135°	20	54	17
NPT 1/4"	100.08 NGB 13-135°	20	54	20
NPT 3/8"	100.08 NGB 17-135°	20	54	20

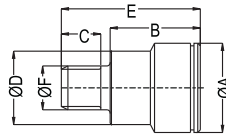
COUPLINGS, MULTICOUPLINGS & MOULD COOLING PRODUCTS

KUPPLUNGEN, MULTIKUPPLUNGEN & KÜHLUNGSELEMENTE FÜR WERKZEUGE

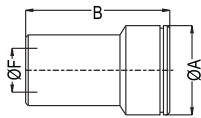
SERIE 100.08



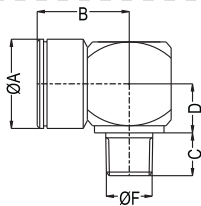
Socket
Buchse



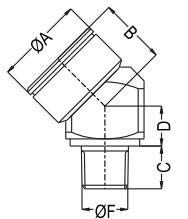
Male threaded socket
Buchse mit Aussengewinde



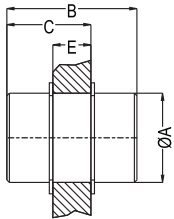
Female threaded socket
Buchse mit Innengewinde



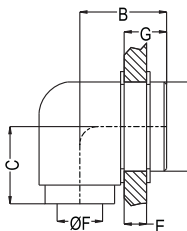
Male threaded Socket 90°
Buchse mit Aussengewinde



Male threaded socket 135°
Buchse mit 135° Aussengewinde



Through the wall
straight connector
Gerader Anschluss Schott



Through the wall
90° connector
90° Anschluss Schott

Ø Connection Anschlüsse	Order No / Bestellnr. Without Collar Ohne Ring	Dimension in / Abmessungen in (mm)					
		A	B	C	D	E	SW
BSPT 1/8"	100.08 RU 10	21	21	8	17.5	31	6
BSPT 1/4"	100.08 RU 13	21	21	10	17.5	33	8
BSPT 3/8"	100.08 RU 17	21	11	11	17.5	24	8
NPT 1/8"	100.08 TU 10	21	21	7	17.5	31	1/4"
NPT 1/4"	100.08 TU 13	21	21	11	17.5	33	5/16"
NPT 3/8"	100.08 TU 17	21	11	11	17.5	24	5/16"
M10x1.0	100.08 EUM 10-1	21	21	10	17.5	31	6
M10x1.5	100.08 EUM 10	21	21	20	17.5	31	6
M10x1.5	100.08 EUM 14	21	21	11	17.5	31	8

BSP 1/8"	100.08 DU 10	21	39				8
BSP 1/4"	100.08 DU 13	21	39				8
NPT 1/8"	100.08 NU 10	21	39				5/16"
NPT 1/4"	100.08 NU 13	21	39				5/16"

BSPT 1/8"	100.08 RU 10-90°	21	33	24			20
BSPT 1/4"	100.08 RU 13-90°	21	33	24			20
BSPT 3/8"	100.08 RU 17-90°	21	33	24			20
NPT 1/4"	100.08 TU 13-90°	21	21	11			20

BSPT 1/8"	100.08 RU 10-135°	21	33	24			20
BSPT 1/4"	100.08 RU 13-135°	21	33	24			20
BSPT 3/8"	100.08 RU 17-135°	21	33	24			20
NPT 1/4"	100.08 TU 13-135°	21	21	11			20

100.08 PU 00	22	35	23			10 MAX.
--------------	----	----	----	--	--	------------

BSP 1/4"	100.08 PU 13-90°	22	22	21		10 MAX.
----------	------------------	----	----	----	--	------------



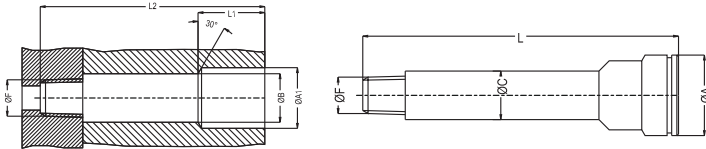
SERIE **100.08**

COUPLINGS, MULTICOUPLINGS & MOULD COOLING PRODUCTS

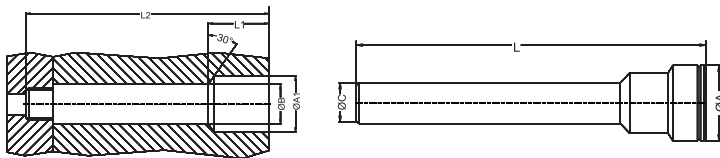
KUPPLUNGEN, MULTIKUPPLUNGEN & KÜHLUNGSELEMENTE FÜR WERKZEUGE



Extension (conical threaded version BSPT-NPT)
Verlängerungsbuchse (konisches Gewinde BSPT-NPT)



Serie	F Thread Gewinde	L min./max.	Order No / Bestellnr. Without Collar Ohne Ring	Assembling Sizes / Abmessungen für die Montage						Allen SW	Torque Drehmoment (m/daN)
				L1	L2	ØA	ØAI	ØB	ØC		
100.08 BSPT	BSPT 1/8"	33/100	100.08-100 R10	23	L-5.5	21	22	11	10.2	6	1
	BSPT 1/8"	100/150	100.08-150 R10	23	L-5.5	21	22	11	10.2	6	1
	BSPT 1/8"	150/200	100.08-200 R10	23	L-5.5	21	22	11	10.2	6	1
	BSPT 1/8"	200/250	100.08-250 R10	23	L-5.5	21	22	11	10.2	6	1
100.08 NPT	NPT 1/8"	33/100	100.08-100 T10	23	L-5.5	21	22	11	10.2	1/4'	1
	NPT 1/8"	100/150	100.08-150 T10	23	L-5.5	21	22	11	10.2	1/4'	1
	NPT 1/8"	150/200	100.08-200 T10	23	L-5.5	21	22	11	10.2	1/4'	1
	NPT 1/8"	200/250	100.08-250 T10	23	L-5.5	21	22	11	10.2	1/4'	1
100.08 BSPT	BSPT 1/4"	33/100	100.08-100 R13	23	L-7.5	21	22	14	13.5	8	3
	BSPT 1/4"	100/150	100.08-150 R13	23	L-7.5	21	22	14	13.5	8	3
	BSPT 1/4"	150/200	100.08-200 R13	23	L-7.5	21	22	14	13.5	8	3
	BSPT 1/4"	200/250	100.08-250 R13	23	L-7.5	21	22	14	13.5	8	3
100.08 NPT	NPT 1/4"	33/100	100.08-100 T13	23	L-5.5	21	22	11	10.2	1/4'	1
	NPT 1/4"	100/150	100.08-150 T13	23	L-5.5	21	22	11	10.2	1/4'	1
	NPT 1/4"	150/200	100.08-200 T13	23	L-5.5	21	22	11	10.2	1/4'	1
	NPT 1/4"	200/250	100.08-250 T13	23	L-5.5	21	22	11	10.2	1/4'	1



Serie	ØC	L	Order No / Bestellnr. Without Collar Ohne Ring	Assembling Sizes / Abmessungen für die Montage					Allen SW
				L1	L2	ØA	ØAI	ØB	
100.08	10.2	50	100.08-10 BU 50	23	L-5.5	21	22	11	6
	10.2	100	100.08-10 BU 100	23	L-5.5	21	22	11	6
	10.2	150	100.08-10 BU 150	23	L-5.5	21	22	11	6
	10.2	200	100.08-10 BU 200	23	L-5.5	21	22	11	6
100.08	13.5	50	100.08-13 BU 50	23	L-7.5	21	22	14	8
	13.5	100	100.08-13 BU 100	23	L-7.5	21	22	14	8
	13.5	150	100.08-13 BU 150	23	L-7.5	21	22	14	8
	13.5	200	100.08-13 BU 200	23	L-7.5	21	22	14	8
	13.5	250	100.08-13 BU 250	23	L-7.5	21	22	14	8

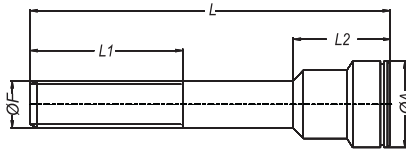
COUPLINGS, MULTICOUPLINGS & MOULD COOLING PRODUCTS

KUPPLUNGEN, MULTIKUPPLUNGEN & KÜHLUNGSELEMENTE FÜR WERKZEUGE

SERIE 100.08

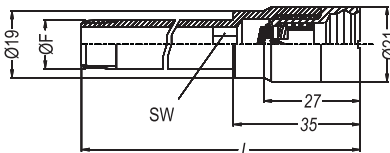


Extension (cylindrical BSP threaded version)
Verlängerungsbuchse (zylindrisches - BSP Gewinde)



Serie	F Thread Gewinde	L min./max.	Order No / Bestellnr. Without Collar Ohne Ring	Assembling Sizes Abmessungen für die Montage			Allen SW
				L1	L2	ØA	
100.08	BSP 1/8"	50	100.08-50 RF10	26	21	21	6
	BSP 1/8"	100	100.08-100 RF10	60	21	21	6
	BSP 1/8"	150	100.08-150 RF10	60	21	21	6
100.08	BSP 1/4"	50	100.08-50 RF13	6.5	21	21	8
	BSP 1/4"	100	100.08-100 RF13	60	21	21	8
	BSP 1/4"	150	100.08-150 RF13	60	21	21	8
	BSP 1/4"	200	100.08-200 RF13	60	21	21	8

Male Threaded Extension Shut-off Plugs Verlängerungsbuchse mit Aussengewinde und Ventil



Serie	F Thread Gewinde	L min./max.	Order No / Bestellnr. Without Collar Ohne Ring	Assembling Sizes Abmessungen für die Montage			Allen SW
				L1	L2	ØA	
100.08	BSP 1/8"	50	100.08-50 EUB10	32	L-5.5	22	6
	BSP 1/8"	100	100.08-100 EUB10	32	L-5.5	22	6
	BSP 1/8"	150	100.08-150 EUB10	32	L-5.5	22	6
	BSPT 1/8"	50	100.08-50 RUB10	32	L-5.5	22	6
	BSPT 1/8"	100	100.08-100 RUB10	32	L-5.5	22	6
	BSPT 1/8"	150	100.08-150 RUB10	32	L-5.5	22	6
100.08	BSP 1/4"	50	100.08-50 EUB13	32	L-5.5	22	6
	BSP 1/4"	100	100.08-100 EUB13	32	L-5.5	22	6
	BSP 1/4"	150	100.08-150 EUB13	32	L-5.5	22	6
	BSP 1/4"	200	100.08-200 EUB13	32	L-5.5	22	6
	BSPT 1/4"	50	100.08-50 RUB13	32	L-5.5	22	6
	BSPT 1/4"	100	100.08-100 RUB13	32	L-5.5	22	6
	BSPT 1/4"	150	100.08-150 RUB13	32	L-5.5	22	6
	BSPT 1/4"	200	100.08-200 RUB13	32	L-5.5	22	6

**Male Threaded Shut-off Socket (100.08)
Buchse mit Aussengewinde mit Ventil (100.08)**

Connection Anschlüsse	Order No - Bestellnr. Without Collar - Ohne Ring	Dimensions in Abmessungen in (mm)	
		ØA	L

Male thread socket with valve Buchse mit Aussengewinde		1/4"	100.08 EUB 13	21	36
Male thread socket with valve Buchse mit Aussengewinde		3/8"	100.08 EUB 17	21	28.5
Assembling apparatus Montagewerkzeug			100.08 EUB 00		



COUPLINGS, MULTICOUPLINGS & MOULD COOLING PRODUCTS

SERIE **100.12** ■

KUPPLUNGEN, MULTIKUPPLUNGEN & KÜHLUNGSELEMENTE FÜR WERKZEUGE



Interchangeability - Kompatibilität
STAUBLI RPL

Temperature Range - Temperaturbereich
-20°C +100°C (-40°F +250°F)

Working Pressure - Betriebsdruck
0 - 10 bar (0 - 160 PSI)

Flow capacity - Nennweite
NW 13

Material - Material

Coupler Body - Kupplungsgrundkörper : Brass Nickel Plated - Messing Vernickelt
Sleeve - Hülse : Brass Nickel Plated - Messing Vernickelt
Springs - Federn : Stainless Steel - Edelstahl
Locking O-Ring - Sprengring : Stainless Steel - Edelstahl
Balls - Kugeln : Stainless Steel - Edelstahl
Seals - Dichtungen : NBR Nitrile (Ni)

Standard version - Standardversion

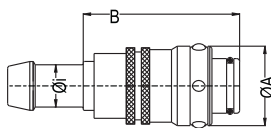
Brass - Messing
NBR Nitrile (Ni)
Nickel plated - Vernickelt
Locking balls 9 units - 9 Stück Kugeln

Options - Optionen

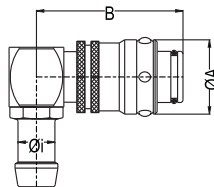
B - Blue - Blau
R - Red - Rot
V - FPM Seal - FPM Dichtung
E - EPDM Seal - EPDM Dichtung

For optional orders please add the symbol of your option end of the order no.
Bei Bestellungen Kennbuchstabe bitte hinzufügen (Beispiel: 100.08.HG08V)

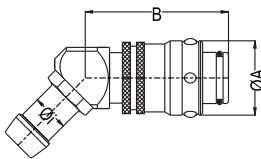
Plug / Stecker



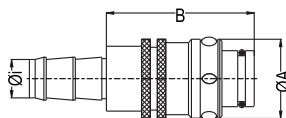
Standard hose tail plug
Stecker mit Schlauchtülle



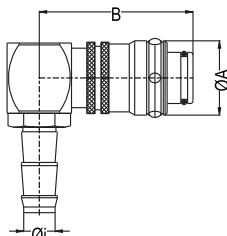
Standard hose tail plug 90°
Stecker mit 90° Schlauchtülle



Standard hose tail plug 135°
Stecker mit 135° Schlauchtülle



Push-lock hose tail plug
Stecker mit Schnellsteck - Schlauchtülle



Push-lock hose tail plug 90°
Stecker mit 90°Schnellsteck - Schlauchtülle

ØF / Øi Connection - Anschlüsse		Order No / Bestellnr.	Dimension in / Abmessungen in (mm)	
			A	B
Ø 13 mm	1/2"	100.12 HGF 13	28	44
Ø 16 mm	5/8"	100.12 HGF 16	28	44

Ø 13 mm	1/2"	100.12 HGF 13-90°	28	54
Ø 16 mm	5/8"	100.12 HGF 16-90°	28	54

Ø 13 mm	1/2"	100.12 HGF 13-135°	28	54
Ø 16 mm	5/8"	100.12 HGF 16-135°	28	54

Ø 13 mm	1/2"	100.12 FGF 13	28	44
Ø 16 mm	5/8"	100.12 FGF 16	28	44

Ø 13 mm	1/2"	100.12 FGF 13-90°	28	54
Ø 16 mm	5/8"	100.12 FGF 16-90°	28	54

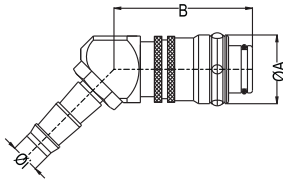
COUPLINGS, MULTICOUPLINGS & MOULD COOLING PRODUCTS

KUPPLUNGEN, MULTIKUPPLUNGEN & KÜHLUNGSELEMENTE FÜR WERKZEUGE

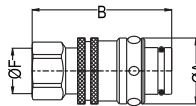
■ SERIE 100.12



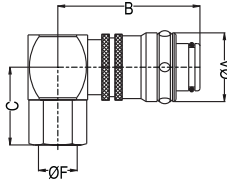
Plug / Stecker



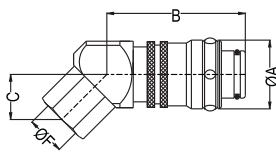
Push-lock hose tail plug 135°
Stecker mit 135° Schnellsteck - Schlauchtülle



Female threaded plug
Stecker mit Innengewinde



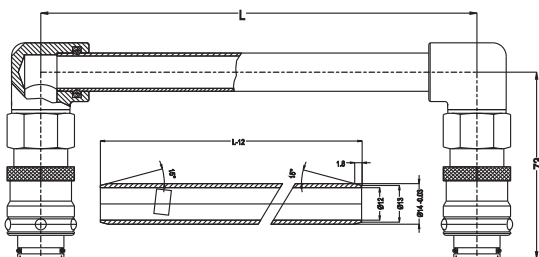
Female threaded plug 90°
Stecker mit 90° Innengewinde



Female threaded plug 135°
Stecker mit 135° Innengewinde

ØF / Øi Connection - Anschlüsse	Order No / Bestellnr.	Dimension in / Abmessungen in (mm)		
		A	B	C / SW
Ø 13 mm 1/2"	100.12 FGF 13-135°	28	54	
Ø 16 mm 5/8"	100.12 FGF 16-135°	28	54	
BSP 1/2"	100.12 DGF 21	28	60	24
NPT 1/2"	100.12 NGF 21	28	62	24
BSP 3/4"	100.12 DGF 26	28	70	35
NPT 3/4"	100.12 NGF 26	28	70	35
BSP 3/8"	100.12 DGF 17-90°	28	54	29
NPT 3/8"	100.12 NGF 17-90°	28	54	29
BSP 1/2"	100.12 DGF 21-90°	28	54	35
NPT 1/2"	100.12 NGF 21-90°	28	54	35
BSP 3/8"	100.12 DGF 17-135°	28	54	10
NPT 3/8"	100.12 NGF 17-135°	28	54	10
BSP 1/2"	100.12 DGF 21-135°	28	54	16
NPT 1/2"	100.12 NGF 21-135°	28	54	16

Diverting connector / Umlenkstecker (For / Für TST 100.12)



Order No / Bestellnr.	L	L-24
100.12 - KG 125	125	90
100.12 - KG 250	250	250
100.12 - KG 500	500	470



COUPLINGS, MULTICOUPLINGS & MOULD COOLING PRODUCTS

SERIE 100.12

KUPPLUNGEN, MULTIKUPPLUNGEN & KÜHLUNGSELEMENTE FÜR WERKZEUGE



9 Balls
With Valve / mit Ventil

Standard version - Standardversion

Brass - Messing
NBR Nitrile (Ni)
Nickel plated - Vernickelt
Locking balls 9 units - 9 Stück Kugeln

Options - Optionen

B - Blue - Blau
R - Red - Rot
V - FPM Seal - FPM Dichtung
E - EPDM Seal - EPDM Dichtung

For optional orders please add the symbol of your option end of the order no.
Bei Bestellungen Kennbuchstabe bitte hinzufügen (Beispiel: 100.12.HGBIOV)

Interchangeability - Kompatibilität
STAUBLI RPL

Temperature Range - Temperaturbereich
-20°C +100°C (-40°F +250°F)

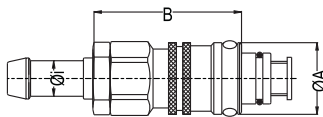
Working Pressure - Betriebsdruck
0 - 10 bar (0 - 160 PSI)

Flow capacity - Nennweite
NW 13

Material - Material

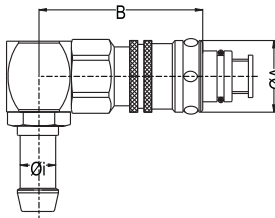
Coupler Body - Kupplungsgrundkörper : Brass Nickel Plated - Messing Vernickelt
Sleeve - Hülse : Brass Nickel Plated - Messing Vernickelt
Springs - Federn : Stainless Steel - Edelstahl
Locking O-Ring - Sprengling : Stainless Steel - Edelstahl
Balls - Kugeln : Stainless Steel - Edelstahl
Seals - Dichtungen : NBR Nitrile (Ni)

Plug / Stecker



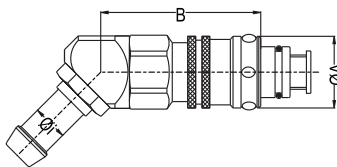
Standard hose tail plug with valve
Stecker mit Schlauchtülle und Ventil

ØF / Ø i Connection - Anschlüsse		Order No / Bestellnr.	Dimension in / Abmessungen in (mm)	
			A	B
Ø 13 mm	1/2"	100.12 HGB 13	28	65
Ø 16 mm	5/8"	100.12 HGB 16	28	65



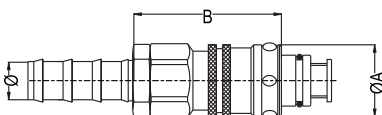
Standard hose tail plug with valve 90°
Stecker mit 90° Schlauchtülle und Ventil

Ø 13 mm	1/2"	100.12 HGB 13-90°	28	70
Ø 16 mm	5/8"	100.12 HGB 16-90°	28	70



Standard hose tail plug with valve 135°
Stecker mit 135° Schlauchtülle und Ventil

Ø 13 mm	1/2"	100.12 HGB 13-135°	28	70
Ø 16 mm	5/8"	100.12 HGB 16-135°	28	70



Push-lock hose tail plug with valve Stecker mit Schnellsteck - Schlauchtülle und Ventil

Ø 13 mm	1/2"	100.12 FGB 13	28	65
Ø 16 mm	5/8"	100.12 FGB 16	28	65

COUPLINGS, MULTICOUPLINGS & MOULD COOLING PRODUCTS

KUPPLUNGEN, MULTIKUPPLUNGEN & KÜHLUNGSELEMENTE FÜR WERKZEUGE

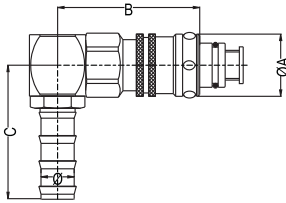
SERIE 100.12



9 Balls
With Valve / mit Ventil

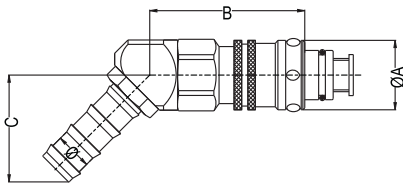


Plug / Stecker



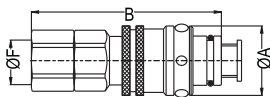
Push-lock hose tail plug with valve 90°
Stecker mit 90°
Schnellsteck - Schlauchtülle und Ventil

ØF / øi Connection - Anschlüsse	Order No / Bestellnr.	Dimension in / Abmessungen in (mm)		
		A	B	C
Ø 13 mm 1/2"	100.12 FGB 13-90°	28	70	
Ø 16 mm 5/8"	100.12 FGB 16-90°	28	70	



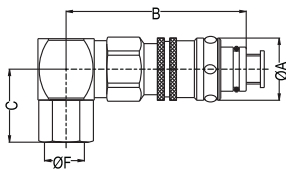
Push-lock hose tail plug with valve 135°
Stecker mit 135°
Schnellsteck - Schlauchtülle und Ventil

Ø 13 mm 3/8"	100.12 FGB 13-135°	28	70	
Ø 16 mm 1/2"	100.12 FGB 16-135°	28	70	



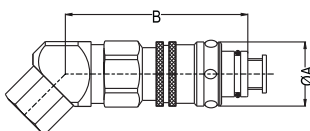
Female threaded plug with Valve
Stecker mit Innengewinde und Ventil

BSP 1/2"	100.12 DGB 21	28	80	
NPT 1/2"	100.12 NGB 21	28	80	



Female threaded plug with Valve 90°
Stecker mit 90° Innengewinde und Ventil

BSP 3/8"	100.12 DGB 17-90°	28	70	29
NPT 3/8"	100.12 NGB 17-90°	28	70	29
BSP 1/2"	100.12 DGB 21-90°	28	70	29
NPT 1/2"	100.12 NGB 21-90°	28	70	29



Female threaded plug with Valve 135°
Stecker mit 135° Innengewinde und Ventil

BSP 3/8"	100.12 DGB 17-135°	28	54	10
NPT 3/8"	100.12 NGB 17-135°	28	54	10
BSP 1/2"	100.12 DGB 21-135°	28	54	16
NPT 1/2"	100.12 NGB 21-135°	28	54	16



SERIE 100.12

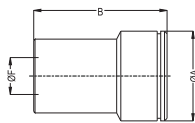
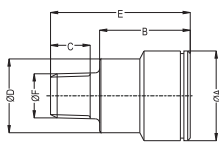
COUPLINGS, MULTICOUPLINGS & MOULD COOLING PRODUCTS

KUPPLUNGEN, MULTIKUPPLUNGEN & KÜHLUNGSELEMENTE FÜR WERKZEUGE



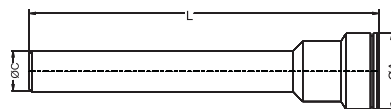
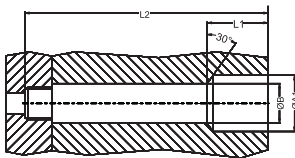
- Options - Optionen
- B - Bleue - Blau
- R - Red - Rot
- V - Seal - FPM FPM Dichtung
- E - EPDM Seal - EPDM Dichtung

Socket / Buchse



F Thread Gewinde	Order No / Bestellnr. Without Collar Ohne Ring	Assembling Sizes / Abmessungen für die Montage					Allen SW
		A	B	C	D	E	
BSPT 3/8"	100.12 RU 17	32	28	11	25	41	10
BSPT 1/2"	100.12 RU 21	32	28	16	25	44	14
BSPT 3/4"	100.12 RU 26	32	13	14		32	14
NPT 3/8"	100.12 TU 17	32	28	11	25	41	3/8"
NPT 1/2"	100.12 TU 21	32	28	14	25	44	9/16"
NPT 3/4"	100.12 TU 26	32	13	14		32	9/16"
<hr/>							
BSP 3/8"	100.12 DU 17	32	49				12
BSP 1/2"	100.12 DU 21	32	50				12

Extension Plug (Smooth version) / Verlängerungsbuchse (ohne Gewinde)



Serie	ØC	L	Order No / Bestellnr. Without Collar Ohne Ring	Assembling Sizes / Abmessungen für die Montage					SW
				L1	L2	ØA	ØA1	ØB	
100.12	17.2	50	100.12-17 BU 50	41	L-8.5	32	33	18	14
	17.2	100	100.12-17 BU 100	41	L-8.5	32	33	18	14
	17.2	150	100.12-17 BU 150	41	L-8.5	32	33	18	14
	17.2	200	100.12-17 BU 200	41	L-8.5	32	33	18	14
	17.2	250	100.12-17 BU 250	41	L-8.5	32	33	18	14
<hr/>									
100.12	21.3	50	100.12-21 BU 50	43	L-11.5	32	33	22	14
	21.3	100	100.12-21 BU 100	43	L-11.5	32	33	22	14
	21.3	150	100.12-21 BU 150	43	L-11.5	32	33	22	14
	21.3	200	100.12-21 BU 200	43	L-11.5	32	33	22	14
	21.3	250	100.12-21 BU 250	43	L-11.5	32	33	22	14

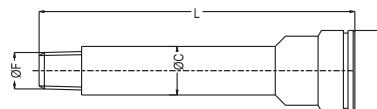
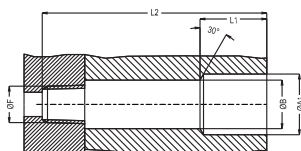
COUPLINGS, MULTICOUPLINGS & MOULD COOLING PRODUCTS

KUPPLUNGEN, MULTIKUPPLUNGEN & KÜHLUNGSELEMENTE FÜR WERKZEUGE

SERIE 100.12



Extension (conical threaded version BSPT-NPT)
Verlängerungsbuchse (konisches Gewinde BSPT-NPT)



Serie	F Thread Gewinde	L min./max.	Order No / Bestellnr. Without Collar Ohne Ring	Assembling Sizes / Abmessungen für die Montage						Allen SW	Torque Drehmoment (m/daN)
				L1	L2	ØA	ØA1	ØB	ØC		
100.12 BSPT	BSPT 3/8"	56/100	100.12-100 R17	43	L-8.5	32	33	18	17.2	14	3
	BSPT 3/8"	100/150	100.12-150 R17	43	L-8.5	32	33	18	17.2	14	3
	BSPT 3/8"	150/200	100.12-200 R17	43	L-8.5	32	33	18	17.2	14	3
	BSPT 3/8"	200/250	100.12-250 R17	43	L-8.5	32	33	18	17.2	14	3
100.12 NPT	NPT 3/8"	56/100	100.12-100 T17	43	L-8.5	32	33	18	17.2	3/8"	3
	NPT 3/8"	100/150	100.12-150 T17	43	L-8.5	32	33	18	17.2	3/8"	3
	NPT 3/8"	150/200	100.12-200 T17	43	L-8.5	32	33	18	17.2	3/8"	3
	NPT 3/8"	200/250	100.12-250 T17	43	L-8.5	32	33	18	17.2	3/8"	3
100.12 BSPT	BSPT 1/2"	56/100	100.12-100 R21	45	L-11.5	32	33	22	21.3	14	5
	BSPT 1/2"	100/150	100.12-150 R21	45	L-11.5	32	33	22	21.3	14	5
	BSPT 1/2"	150/200	100.12-200 R21	45	L-11.5	32	33	22	21.3	14	5
	BSPT 1/2"	200/250	100.12-250 R21	45	L-11.5	32	33	22	21.3	14	5
100.12 NPT	NPT 1/2"	56/100	100.12-100 T21	45	L-11.5	32	33	22	21.3	9/16"	5
	NPT 1/2"	100/150	100.12-150 T21	45	L-11.5	32	33	22	21.3	9/16"	5
	NPT 1/2"	150/200	100.12-200 T21	45	L-11.5	32	33	22	21.3	9/16"	5
	NPT 1/2"	200/250	100.12-250 T21	45	L-11.5	32	33	22	21.3	9/16"	5

Male Threaded socket with Valve (100.12)
Buchse mit Aussengewinde mit Ventil (100.12)

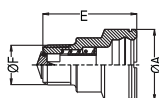


Connection
Anschlüsse
ØF

Order No - Bestellnr.
Without Collar - Ohne Ring

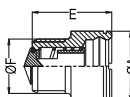
Dimensions in
Abmessungen in (mm)
ØA | ØD | L

Male thread socket with valve
Buchse mit Aussengewinde



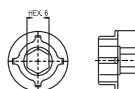
BSP 3/8"	100.12 EUB 17	32	24	40.5
BSP 1/2"	100.12 EUB 21	32	24	42.5
BSP 3/4"	100.12 EUB 26	32	30	38.5

Male thread socket with valve
Buchse mit Aussengewinde



BSP 1/2"	100.12 DUB 21	32		62
BSP 3/4"	100.12 DUB 26	32		62

Assembling apparatus
Montagewerkzeug



100.12 EUB 00



COUPLINGS, MULTICOUPLINGS & MOULD COOLING PRODUCTS

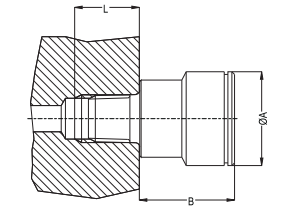
KUPPLUNGEN, MULTIKUPPLUNGEN & KÜHLUNGSELEMENTE FÜR WERKZEUGE

SERIE 100

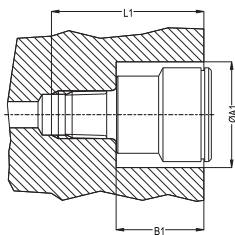


Assembling Dimensions Einbaumaße

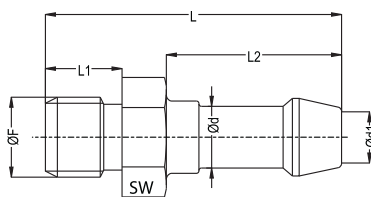
Serie	F Thread Gewinde	Slightly raised socket Montiert in der Form			Flush mounted socket Montiert außerhalb der Form			Allen SW	Torque Drehmoment (N.m)
		ØA	B	L min.	ØA1 min	B1	L1		
100.06	1/8" BSP	17	20	10	18.5	20.5	29.5	6	15
	1/4" BSP	17	18	13	18.5	18.5	30.5	6	30
	1/8" NPT	17	22	10	18.5	22.5	31.5	1/4"	15
	1/4" NPT	17	20	13.5	18.5	20.5	33	1/4"	30
100.08	1/8" BSP	21	23	10	22.5	24	33	6	15
	1/4" BSP	21	22	12	22.5	23	34	8	30
	3/8" BSP	21	12	13	22.5	13	25	8	30
	1/8" NPT	21	25.5	10	22.5	25.5	35	1/4"	15
	1/4" NPT	21	24	12	22.5	23.5	35.5	5/16"	30
	3/8" NPT	21	14	13	22.5	14	27	5/16"	30
100.12	3/8" BSP	32	29	13	33.5	30	42	10	50
	1/2" BSP	32	10	15	33.5	31	45	14	50
	3/4" BSP	32	15	18	33.5	20	36	14	50
	3/8" NPT	32	33	13	33.5	33	46	3/8"	50
	1/2" NPT	32	35	15	33.5	34.5	51	9/16"	50
	3/4" NPT	32	17.5	18	33.5	17.5	36.5	9/16"	50



Slightly raised socket
Montiert außerhalb der Form

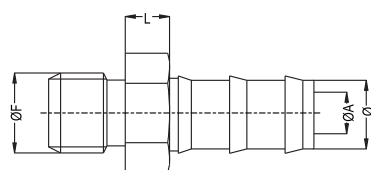


Flush mounted socket
Montiert in der Form



Nipple with Rubber Hose
Schlauchtülle mit Aussengewinde

Order No / Bestellnr.	Male Thread Aussengewinde ØF	Hose Inner/ Schlauch ID	d	L	L ₁	L ₂	SW
TAF 10.04	BSP 1/8"	4	3	38	8	23	14
TAF 10.06	BSP 1/8"	6	4	38	8	23	14
TAF 10.08	BSP 1/8"	8	5.5	43	8	28	14
TAF 10.10	BSP 1/8"	10	5.5	43	8	28	14
TAF 13.06	BSP 1/4"	6	4	41	11	28	17
TAF 13.08	BSP 1/4"	8	5.5	46	11	33	17
TAF 13.09	BSP 1/4"	9	6	46	11	33	17
TAF 13.10	BSP 1/4"	10	7	46	11	33	17
TAF 13.13	BSP 1/4"	13	8	51	11	33	17
TAF 17.08	BSP 3/8"	8	5.5	47	12	28	19
TAF 17.10	BSP 3/8"	10	7	47	12	28	19
TAF 17.13	BSP 3/8"	13	9	52	12	33	19
TAF 17.16	BSP 3/8"	16	11	52	12	33	19
TAF 21.13	BSP 1/2"	13	9	54	14	33	23
TAF 21.16	BSP 1/2"	16	11	54	14	33	23
TAF 26.16	BSP 3/4"	16	13	58	16	33	30
TAF 26.19	BSP 3/4"	19	16	58	16	33	30



Push Lock Hose Nipple
Schnellsteck - Schlauchtülle

Order No / Bestellnr.	F-Ød Connection /Anschlüsse	Ød	Ød1	L
EHF 13-08	BSP 1/4" - Ø 7.7	1/4"	5.5	7
EHF 13-10	BSP 1/4" - Ø 9.7	3/8"	7.5	7
EHF 13-13	BSP 1/4" - Ø 12.7	1/2"	9	8
EHF 17-10	BSP 3/8" - Ø 9.7	3/8"	7	7
EHF 17-13	BSP 3/8" - Ø 12.7	1/2"	9	8
EHF 17-16	BSP 3/8" - Ø 15.9	5/8"	12	8
EHF 21-13	BSP 1/2" - Ø 12.7	1/2"	10	8
EHF 21-16	BSP 1/2" - Ø 15.9	5/8"	12	8
EHF 26-16	BSP 3/4" - Ø 15.9	1/2"	13	10
EHF 26-19	BSP 3/4" - Ø 15.9	3/4"	16	10

**COUPLINGS, MULTICOUPLINGS &
MOULD COOLING PRODUCTS**

**KUPPLUNGEN, MULTIKUPPLUNGEN &
KÜHLUNGSELEMENTE FÜR WERKZEUGE**

SERIE 100



**Water Drain Gun From the Mould
Wasserpistole für das Werkzeug**

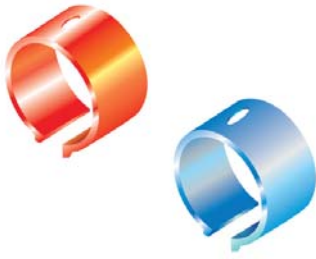


Serie	Order No Bestellnr.
100-08	TS 100-08
100.12	TS 100.12

**Water Drain Gun From the Injection Machine
Wasserpistole für die Spritzgußmaschine**



Serie	Order No Bestellnr.
100-08	TSM 100-08
100.12	TSM 100.12




SERIE 100 ■

COUPLINGS, MULTICOUPLINGS & MOULD COOLING PRODUCTS


KUPPLUNGEN, MULTIKUPPLUNGEN & KÜHLUNGSELEMENTE FÜR WERKZEUGE



Spare O-Ring Ersatz O-Ring (NBR)

	Serie	Order No / Bestellnr.	Temperature / Temperatur
 Nitril (N)	100.08	CG 100.06N	-15°C / +100°C
	100.08	CG 100.08N	-4°F / +212°F
	100.12	CG 100.12N	

Spare O-Ring Ersatz O-Ring (NBR)

	Serie	Order No / Bestellnr.	Temperature / Temperatur
 Viton (V)	100.06	CG 100.06V	-15°C / +200°C
	100.08	CG 100.08V	-4°F / +392°F
	100.12	CG 100.012V	

Packaging Size : 25 pcs / Verpackungseinheit 25 Stück

Colour identification Rings for Sockets / Markierungsringe für Kupplung



Blue / Blau

Serie	Order No / Bestellnr.
100.06	100.06 KB
100.08	100.08 KB
100.12	100.12 KB



Red / Rot

Serie	Order No / Bestellnr.
100.06	100.06 KR
100.08	100.08 KR
100.12	100.12 KR

Packaging Size : 25 pcs / Verpackungseinheit 25 Stück

Colour identification Rings for Nipples / Markierungsringe für Nippel



Blue / Blau

Serie	Order No / Bestellnr.
100.06	100.06 SB
100.08	100.08 SB
100.12	100.12 SB



Red / Rot

Serie	Order No / Bestellnr.
100.06	100.06 SR
100.08	100.08 SR
100.12	100.12 SR

Packaging Size : 25 pcs / Verpackungseinheit 25 Stück

Colour identification collar for hoses / Markierungsringe für Schlauch Packaging Size : 25 pcs / Verpackungseinheit 25 Stück



RH Serie

Order No / Bestellnr.	Collar Colour / Ringsfarbe	Hose Outer Dia. / Nippel-Aussendurchmesser
RH 13	Red / Rot	Ø 13 to 17 mm / zwischen Ø13-17 mm
RH 17	Red / Rot	Ø 17 to 24 mm / zwischen Ø 17-24 mm
RH 24	Red / Rot	Ø 24 to 28 mm / zwischen Ø 24-28 mm



BH Serie

BH 13	Blue / Blau	Ø 13 to 17 mm / zwischen Ø13-17 mm
BH 17	Blue / Blau	Ø 17 to 24 mm / zwischen Ø 17-24 mm
BH 24	Blue / Blau	Ø 24 to 28 mm / zwischen Ø 24-28 mm

The collar has numbers from 0 to 9 when ordering please add the number of colour end of the order no.

Examples : RH 13.0 (0 Number Red Collar for 13 mm hoses) Packaging: Bag of 25 red or blue collars of the same numbers

Die Kragen haben Nummern von 0-9. Bei Bestellung geben Sie bitte die gewünschte Nr. am Ende der Bestellnummer an.

Beispiel RH13.=Nummer 0 für Schlauchdurchmesser 13 mm in roter Farbe. Verpackung : 25 Stück einer Farbe mit derselben Nummer.

COUPLINGS, MULTICOUPLINGS & MOULD COOLING PRODUCTS

KUPPLUNGEN, MULTIKUPPLUNGEN & KÜHLUNGSELEMENTE FÜR WERKZEUGE

SERIE 101



Interchangeability / Kompatibilität:
Staubli RMI Series

QUICK COUPLINGS FOR MOULD AND GENERAL INDUSTRY

SCHNELLVERSCHLUSSKUPPLUNGEN FÜR FORMWERKZEUGE UND ALLG. INDUSTRIE

For plastic injection moulding, heat transfer fluids and all industrial applications

Für Kühlung und Temperaturregelung von Kunststoffformen und Maschinen

Technical Specification:

Single or double shut-off
101.16 plug body manufactured from stainless steel and hardened
101.20 - 101.25 - 101.38 plug body manufactured from stainless steel
The O-ring for all 101 serie couplers are Fluorocarbon FPM (V).

Using Area :

- On cooling system of plastic zamak and aluminium injection molds
- On mould temperature control lines of thermoplastic injection moulding
- On water cooling circuit of welding machines
- On cleaning and washing systems of machines
- On hot oil lines connections
- All industries
- On steam lines

Nutzungsbereich:

- An Kühlsystemen für Kunststoff - ,Zamak-, Messingund Aluminium- Kokillenformen
- An Reinigungs - und Waschsystemen von Maschinen
- An Heissölleitungsanschlüssen
- Alle Industriezweige
- An Dampfleitungen

Technische Eigenschaften:

- Ein-oder beidseitiges Ventil
- 101.16 Nippel aus gehärtetem Edelstahl
- 101.20 - 102.25 - 101.38 Kupplungskörper aus Edelstahl
- O-Ringe der Serie 101 sind FPM (V)

TST 101





SERIE 101 ■

COUPLINGS, MULTICOUPLINGS & MOULD COOLING PRODUCTS

KUPPLUNGEN, MULTIKUPPLUNGEN & KÜHLUNGSELEMENTE FÜR WERKZEUGE



QUICK COUPLINGS FOR MOULD AND GENERAL INDUSTRY

● **SCHNELLVERSCHLUSSKUPPLUNGEN FÜR FORMWERKZEUGE UND ALLG. INDUSTRIE** ●

● TST 101.06

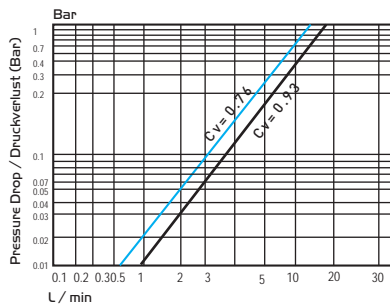
Interchangeability / Kompatibilität: Staubli RMI 06

Material - Material

Coupler Body -
Kupplungsgrundkörper : Brass - Messing
Sleeve - Hülse : Stainless Steel - Edelstahl (AISI 420)
Valve - Ventil : Brass - Messing
Springs - Federn : Stainless Steel - Edelstahl
Balls - Kugeln : Stainless Steel - Edelstahl
Seals - Dichtungen : Fluorocarbon FPM (V)
Plug - Nippel : Brass Nickel Plated - Messing Vernickelt



Ø Nominal - Nennweite (mm)	6	
Working Pressure - Betriebsdruck (bar)	16	
Cross section - Querschnitt (mm ²)	28.3	
Number of the Balls - Anzahl der Kugeln	6	
Working Temperature - Betriebstemperatur	V - Viton (FPM)	-10°C +200°C
	E - Ethylene Prop. (EPDM)	-20°C +150°C
	Ni - Nitrile (NBR)	-15°C +100°C
Flowing - Ausführung	Single Shut-Off	—○—○—
	Double Shut-Off	—○—○—○—
	Full Flow	—→—→—



— Double Shut-off / Beidseitig absperrend
— Single Shut-off / Einseitig absperrend

Flow direction - Flußrichtung : Plug to socket - von Stecker zu Kupplung
Oil Viscosity at - Öl Viskosität 40° : C:13.4 cst

● TST 101.09

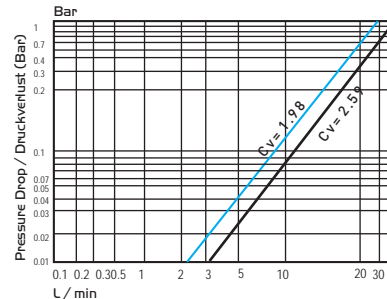
Interchangeability / Kompatibilität: Staubli RMI 09

Material - Material

Coupler Body -
Kupplungsgrundkörper : Brass - Messing
Sleeve - Hülse : Stainless Steel - Edelstahl (AISI 420)
Valve - Ventil : Brass - Messing
Springs - Federn : Stainless Steel - Edelstahl
Balls - Kugeln : Stainless Steel - Edelstahl
Seals - Dichtungen : Fluorocarbon FPM (V)
Plug Body- Nippel : Brass Nickel Plated - Messing Vernickelt



Ø Nominal - Nennweite (mm)	9	
Working Pressure - Betriebsdruck (bar)	16	
Cross section - Querschnitt (mm ²)	63.9	
Number of the Balls - Anzahl der Kugeln	6	
Working Temperature - Betriebstemperatur	V - Viton (FPM)	-10°C +200°C
	E - Ethylene Prop. (EPDM)	-20°C +150°C
	Ni - Nitrile (NBR)	-15°C +100°C
Flowing - Ausführung	Single Shut-Off	—○—○—
	Double Shut-Off	—○—○—○—
	Full Flow	—→—→—



— Double Shut-off / Beidseitig absperrend
— Single Shut-off / Einseitig absperrend

Flow direction - Flußrichtung : Plug to socket - von Stecker zu Kupplung
Oil Viscosity at - Öl Viskosität 40° : C:13.4 cst

COUPLINGS, MULTICOUPLINGS & MOULD COOLING PRODUCTS

KUPPLUNGEN, MULTIKUPPLUNGEN & KÜHLUNGSELEMENTE FÜR WERKZEUGE

■ SERIE 101



QUICK COUPLINGS FOR MOULD AND GENERAL INDUSTRY

● **SCHNELLVERSCHLUSSKUPPLUNGEN FÜR FORMWERKZEUGE UND ALLG. INDUSTRIE** ●

● TST 101.12

● TST 101.16

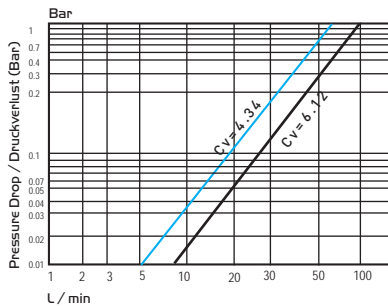
Interchangeability / Kompatibilität: Staubli RMI 12

Material - Material

- Coupler Body - Kupplungsgrundkörper : Brass - Messing
- Sleeve - Hülse : Stainless Steel - Edelstahl (AISI 420)
- Valve - Ventil : Brass - Messing
- Springs - Federn : Stainless Steel - Edelstahl
- Balls - Kugeln : Stainless Steel - Edelstahl
- Seals - Dichtungen : Fluorocarbon FPM (V)
- Plug - Nippel : Brass Nickel Plated - Messing Vernickelt



Ø Nominal - Nennweite (mm)	12	
Working Pressure - Betriebsdruck (bar)	16	
Cross section - Querschnitt (mm ²)	113	
Number of the Balls - Anzahl der Kugeln	6	
Working Temperature - Betriebstemperatur	V - Viton (FPM)	-10°C +200°C
	E - Ethylene Prop. (EPDM)	-20°C +150°C
	Ni - Nitrile (NBR)	-15°C +100°C
Flowing - Ausführung	Single Shut-Off	—○—←
	Double Shut-Off	—○—←○—
	Full Flow	—→←



— Double Shut-off / Beideseitig absperrend
 — Single Shut-off / Einseitig absperrend

Flow direction - Flußrichtung : Plug to socket - von Stecker zu Kupplung
 Oil Viscosity at - Öl Viskosität 40° : C:13.4 cst

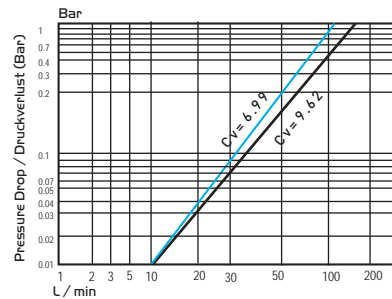
Interchangeability / Kompatibilität: Staubli RMI 16

Material - Material

- Coupler Body - Kupplungsgrundkörper : Brass - Messing
- Sleeve - Hülse : Stainless Steel - Edelstahl (AISI 420)
- Valve - Ventil : Brass - Messing
- Springs - Federn : Stainless Steel - Edelstahl
- Balls - Kugeln : Stainless Steel - Edelstahl
- Seals - Dichtungen : Fluorocarbon FPM (V)
- Plug Body- Nippel : Stainless Steel - Edelstahl (AISI 420)



Ø Nominal - Nennweite (mm)	16	
Working Pressure - Betriebsdruck (bar)	16	
Cross section - Querschnitt (mm ²)	201	
Number of the Balls - Anzahl der Kugeln	12	
Working Temperature - Betriebstemperatur	V - Viton (FPM)	-10°C +200°C
	E - Ethylene Prop. (EPDM)	-20°C +150°C
	Ni - Nitrile (NBR)	-15°C +100°C
Flowing - Ausführung	Single Shut-Off	—○—←
	Double Shut-Off	—○—←○—
	Full Flow	—→←



— Double Shut-off / Beideseitig absperrend
 — Single Shut-off / Einseitig absperrend

Flow direction - Flußrichtung : Plug to socket - von Stecker zu Kupplung
 Oil Viscosity at - Öl Viskosität 40° : C:13.4 cst